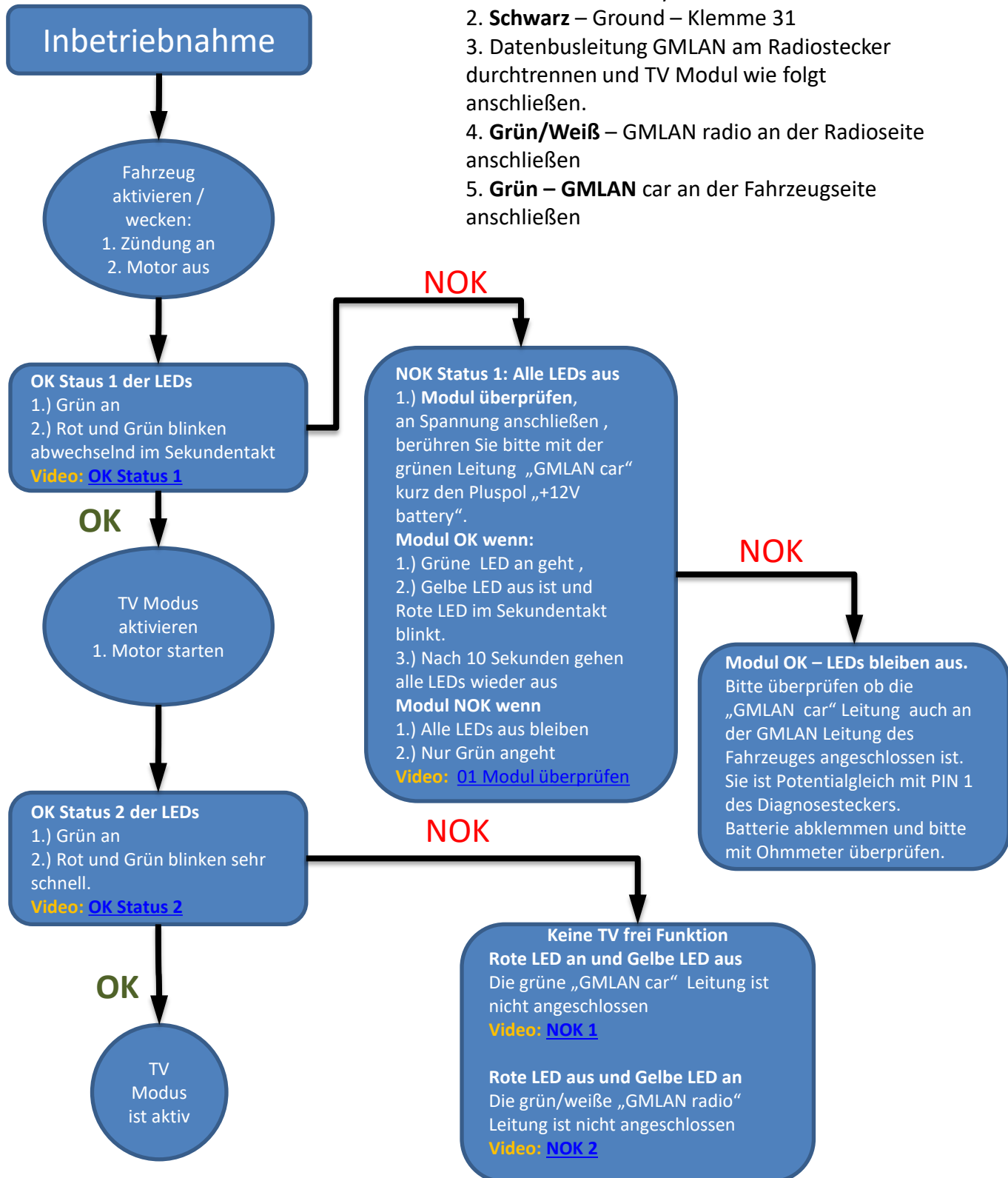


# Einbau und Inbetriebnahme TV Frei - HappyTV Lite

## Einbau

1. **Rot** – +12V Battery – Klemme 30
2. **Schwarz** – Ground – Klemme 31
3. Datenbusleitung GMLAN am Radiostecker durchtrennen und TV Modul wie folgt anschließen.
4. **Grün/Weiß** – GMLAN radio an der Radioseite anschließen
5. **Grün** – **GMLAN** car an der Fahrzeugseite anschließen



# Installation and Commissioning TV Frei - HappyTV Lite

## Installation

1. **Red** – +12V Battery – Klemme 30
2. **Black** – Ground – Klemme 31
3. Cut the GMLAN wire at the Radio Connector and put the HappyTVLite Modul in between.
4. **Green/White** – connect to the side of the Radio.
5. **Grün** – **GMLAN** – connect to the side of the Car.

